

エッツズ

こうこがく

だいこう
第4号
へいせい ねん がつ
平成24年6月



はくつちゅう
発掘中! まだまだ2m!



やね
屋根もあるしぜん
ふくいどうくつ
福井洞窟



せつき
石器もたくさん発見!

ていきょう させほしきょういくいんかい
(提供: 佐世保市教育委員会)

ふくいどうくつ させほしよしいちよう くにしてい しせき
福井洞窟は、佐世保市吉井町にある国指定の史跡です。

いま まんねんいじょう にほんれつとう いま さむ ひようがじだい など
今から3万年以上のむかし、日本列島が今よりずっと寒い氷河時代だったころナウマンゾウ等の

おおがたどうぶつ お れつどうさいこきゆう じんるい せつき しゅりよう どうぐ せいかつ はじ ぼしよ
大型動物を追ってきた列島最古級の人類が、石器を狩猟の道具として生活を始めた場所です。

まんねんいじょうまえ ちそう じめん やく した
3万年以上前の地層は地面より約6m下にありますが、これまでの発掘調査では、旧石器～

じょうもんじだい ひとびと どき せつき かずおほ はっけん
縄文時代の人々の土器や石器を数多く発見しています。

みな ちてい ねむ きゅうせつきじん おな ふうけい けんがく き
皆さんも地底に眠る旧石器人と同じ風景を見学に来てください!

ながさき
いせき
遺跡
はっけん!

ふくいどうくつ といあわ きき
福井洞窟 問合せ先

させほしきょういくいんかい
佐世保市教育委員会
しゃかいきょういくか
社会教育課

☎0956-24-1111

MAIBUN QUEST

マイブンのクエスト



第5話～いにしへの洞窟と物知りビーン～

ジョーは地底人に会うために、いにしへの洞窟に行きました。
そこでジョーは洞窟で暮らす地底人たちにイセキカリバーのことを尋ねました。

ジョーは早速ビーンにイセキカリバーのことを聞きました。でも、耳が遠いため、なかなか話が通じません。その時、デビローがビーンに物忘れがひどくなる魔法をかけ、魔獣パニックンに変身させてしまったのです。

いにしへの洞窟ですべて生きていた土器の精霊、ビーンなら知っているかも。何千年も生きていたから物知りなんだよ。最近はずっと物忘れが多いけどね…。



ジョーの冒険を邪魔してやるデビー!



魔獣パニックンは自分の名前も年も分からなくなり、混乱して暴れ出してしまいました。そこでジョーは、ジギーが作ってくれた秘密道具を取り出しました。色々なものの年齢を調べてくれる、シー14号です。ジョーがビーンに向かってシー14号を作動させると、瞬間にビーンの年齢が分かりました。

君の名前はビーン、君の年は1万3千才だよ!



自分の名前と年を思い出して嬉しくなったビーンは、元の姿に戻る事ができました。
「ありがとうビーン! これからも地底人さん達と仲良く暮らしてね」
ビーンから話を聞いたジョーは、ヒゼ焼登り窯に向かって急ぎます。

ありがとうジョー、そして思い出したぞい。ずいぶん前に、イセキカリバーがヒゼ焼登り窯にあるという噂を聞いたことがあるぞい。

冒険の足跡

あしあと

きみの町の遺跡



泉福寺洞窟(佐世保市)

泉福寺洞窟は、佐世保市瀬戸越町にある遺跡です。この遺跡は縄文時代から平安時代までの土器や石器が発掘されています。

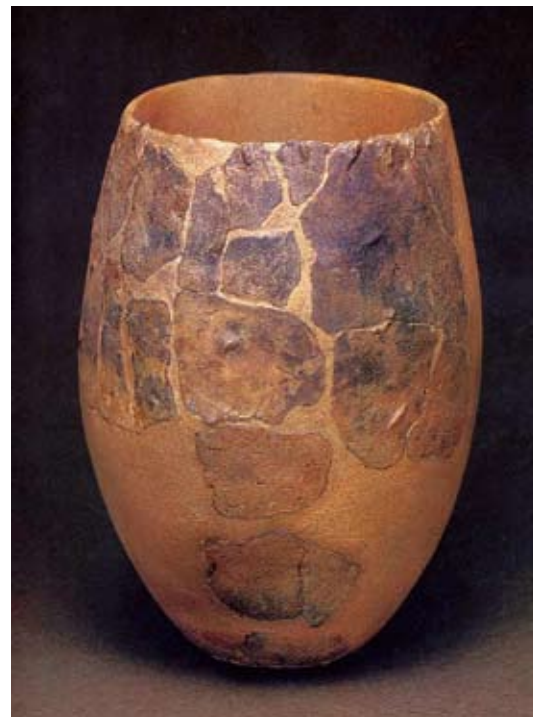
特に、土器に豆のような粒がはりついている「豆粒文土器」と呼ばれる土器が有名で、なんと1万3千年前に作られた土器と言われています。現在のところ、日本で発掘された土器の中で一番古いものです。

ところで、なぜ豆粒紋土器が1万3千年前に作られたとわかったのでしょうか？

昔のものが何年前に作られたかを調べる方法として、放射性炭素年代測定法という調べ方があります。これは、自然界に存在する炭素の一つ、炭素14を使う方法です。

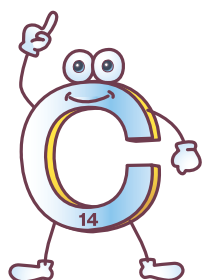
炭素14は放射線を放出し続ける元素で、約5730年経つと最初の半分の量になる性質を持っています。この性質を利用して物の年代を計る方法が放射性炭素年代測定法です。豆粒紋土器は、この方法を使って作られた年代を調べたのです。

長崎にはたくさんの遺跡があり、毎年色々な遺跡で調査が行われています。もしかしたら、豆粒紋土器よりもっと古い土器が、皆さんの町で発掘されるかもしれませんね。

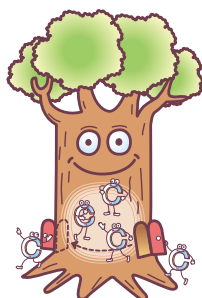


豆粒紋土器 (提供: 佐世保市教育委員会)

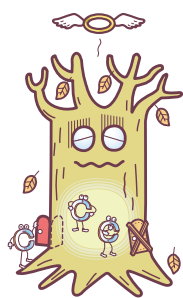
① やあ、ボクはシー-14、よろしくね。ボクは炭素というモノでできているんだよ。



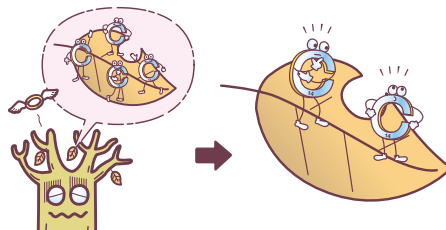
② ボクらは動物や植物が生きているときは常に一定の人数が出入りするけど…



③ その動植物が死んでしまうと、新たに入ることはなく、減っていく一方なんだ。そして、約5730年で半分になるという特徴があるんだよ。



④ 例えば、この木が枯れてしまったときにボクがこの葉っぱの中に4人いたとすると…



⑤ 5730年後…ボクらは2人になってしまうんだ。

⑥ こうやってボクらの数を数えることで、どのくらい前のモノかを調べるのが「放射性炭素年代測定法」なんだよ。

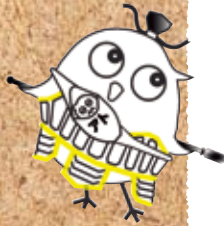
Year of the Dragon

りゅうでん
～ながさき龍展～

へいせい ねんど かき しゅうぞうてんじ
平成24年度夏季オープン収蔵展示

じゃおど りゅう
龍踊りの龍も
いるよ!

はくつたいけん
発掘体験コーナーも
リニューアルしました!



けんきゅうじよ
「キッズこうこがく研究所」
でも、龍をテーマにしたグッズを準備して待ってるよ!

ことし たつとし 今年辰年ということで龍にちなんだ展示です。そもそも龍とは、どんな生き物なんでしょうか？空想の生き物であるにもかかわらず、龍は私たちの生活の様々な場所に存在しています。みなさんも「オープン収蔵庫」で、龍の謎解きに挑戦してみませんか？

キッズこうこがく

漢字検定!

れきし こうこがく かん ちめい じんめい しりょうめい
歴史や考古学に関する地名・人名・資料名には、読み方の難しいものがたくさんあります。皆さんはいくつ分かるかな？
こた じこう はつびょう
答えは次号で発表します！

問1. レベル: ★★
(大人でも読めません!)

空玉

ヒント

ソラダマじゃないよ。主に古墳時代に作られたアクセサリーです。写真は雲仙市にある高下古墳から出土した空玉です。



提供: 雲仙市教育委員会

問2. レベル: ★★
(大人でも読めません!)

根獅子遺跡

ヒント

ネジしいせきじゃないよ。平戸市にある弥生時代の遺跡です。1933年診療所建設のおり、2基の石棺内に貝輪(写真)をした人骨や銅鍬の刺さった頭蓋骨!が発見されました。



提供: 平戸市教育委員会

問3. レベル: ★★★
(チョー難しいです!)

平遺跡

ヒント

タイらいせきじゃないよ。諫早市にあった旧石器時代～縄文時代の遺跡です。開発により今は消滅している幻の遺跡!です。写真は1980年代に平遺跡から発掘された石器です。



第3号のこたえ! ①ハジキ ②ポッコツ ③ソウロクコフン